



## İŞ AKIŞ ŞEMASI

BİRİM:	YARGITAY BAŞKANLIĞI
ŞEMA NO:	78080085/1
ŞEMA ADI:	SATINALMA YÖNTEMİ BELİRLEME İŞ AKIŞ ŞEMASI



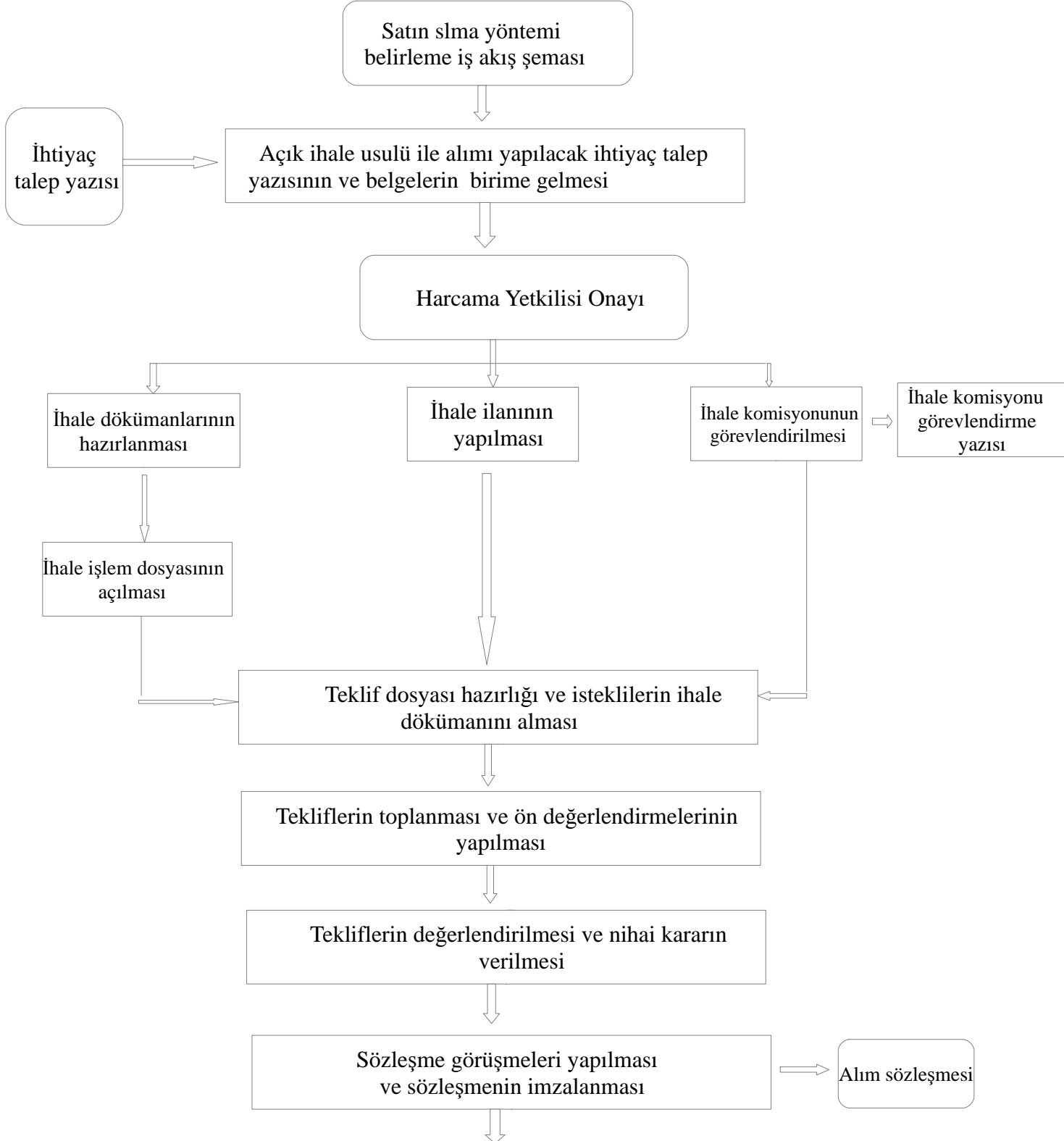


## İŞ AKIŞ ŞEMASI

BİRİM: YARGITAY BAŞKANLIĞI

ŞEMA NO: 78080085/2

ŞEMA ADI: AÇIK İHALE İŞ AKIŞ ŞEMASI



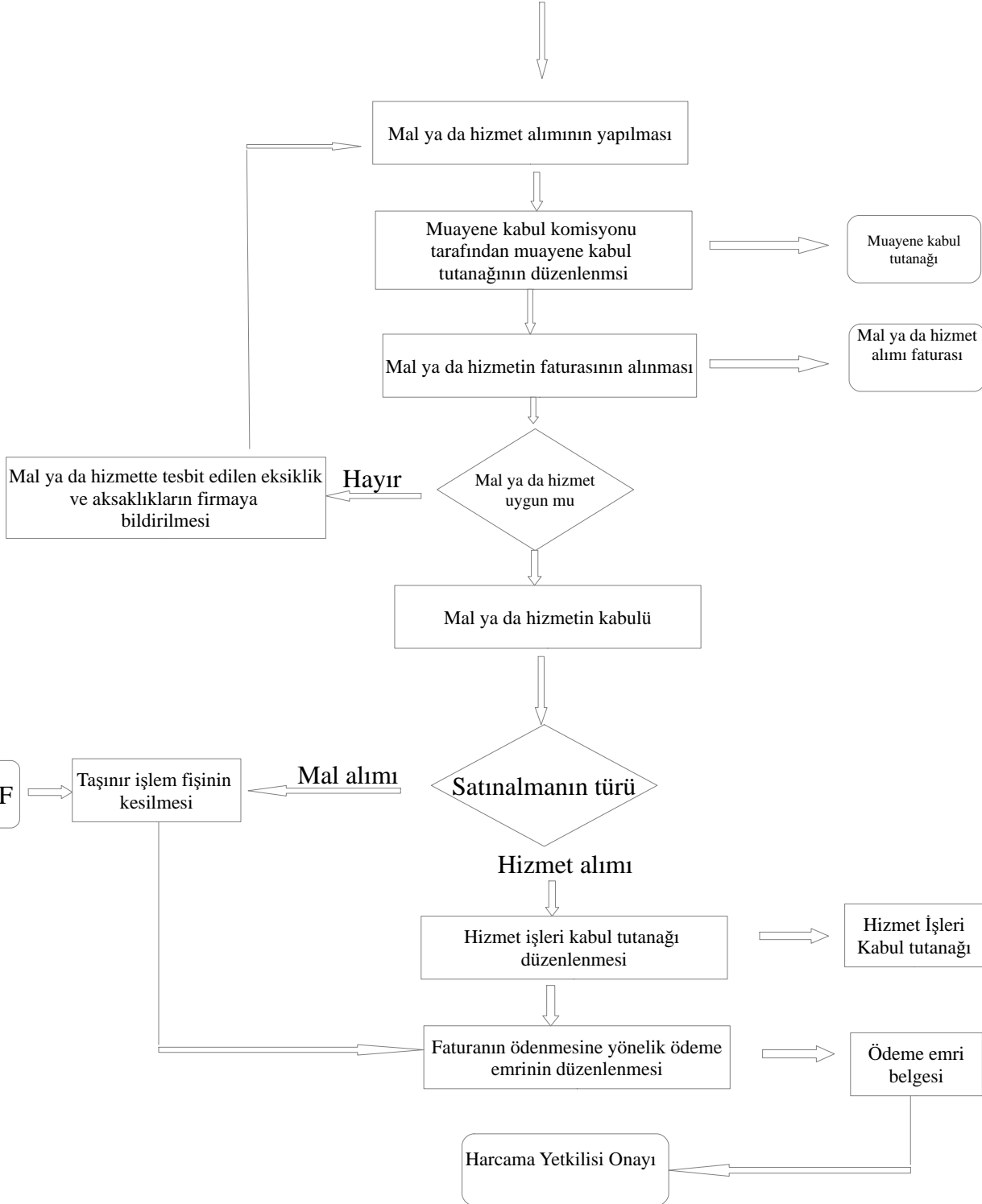


## İŞ AKIŞ ŞEMASI

BİRİM: YARGITAY BAŞKANLIĞI

ŞEMA NO: 78080085/3

ŞEMA ADI: AÇIK İHALE İŞ AKIŞ ŞEMASI



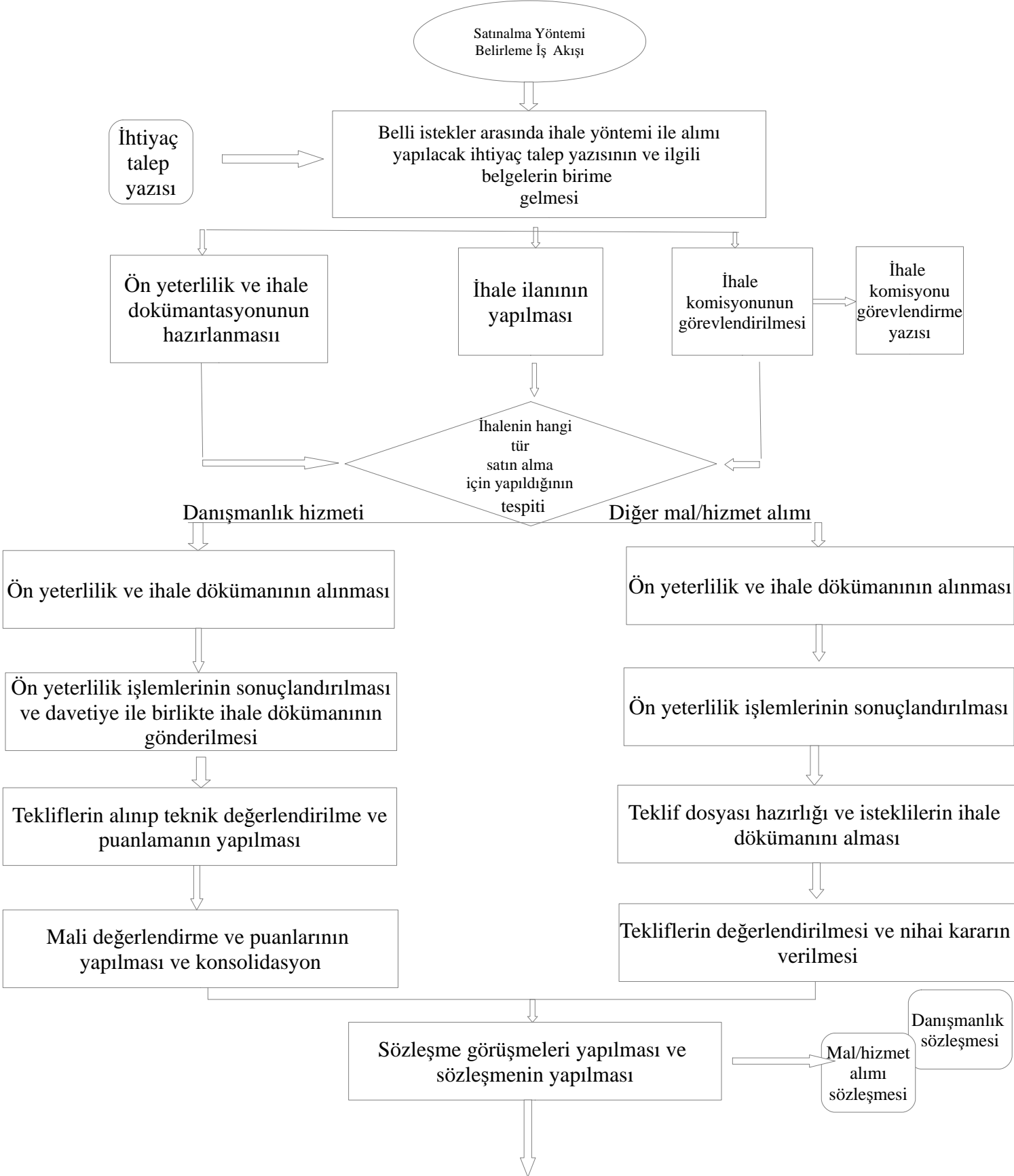


## İŞ AKIŞ ŞEMASI

BİRİM: YARGITAY BAŞKANLIĞI

ŞEMA NO: 78080085/4

ŞEMA ADI: BELLİ İSTEKTLİLER ARASINDA İHALE İŞ AKIŞ ŞEMASI



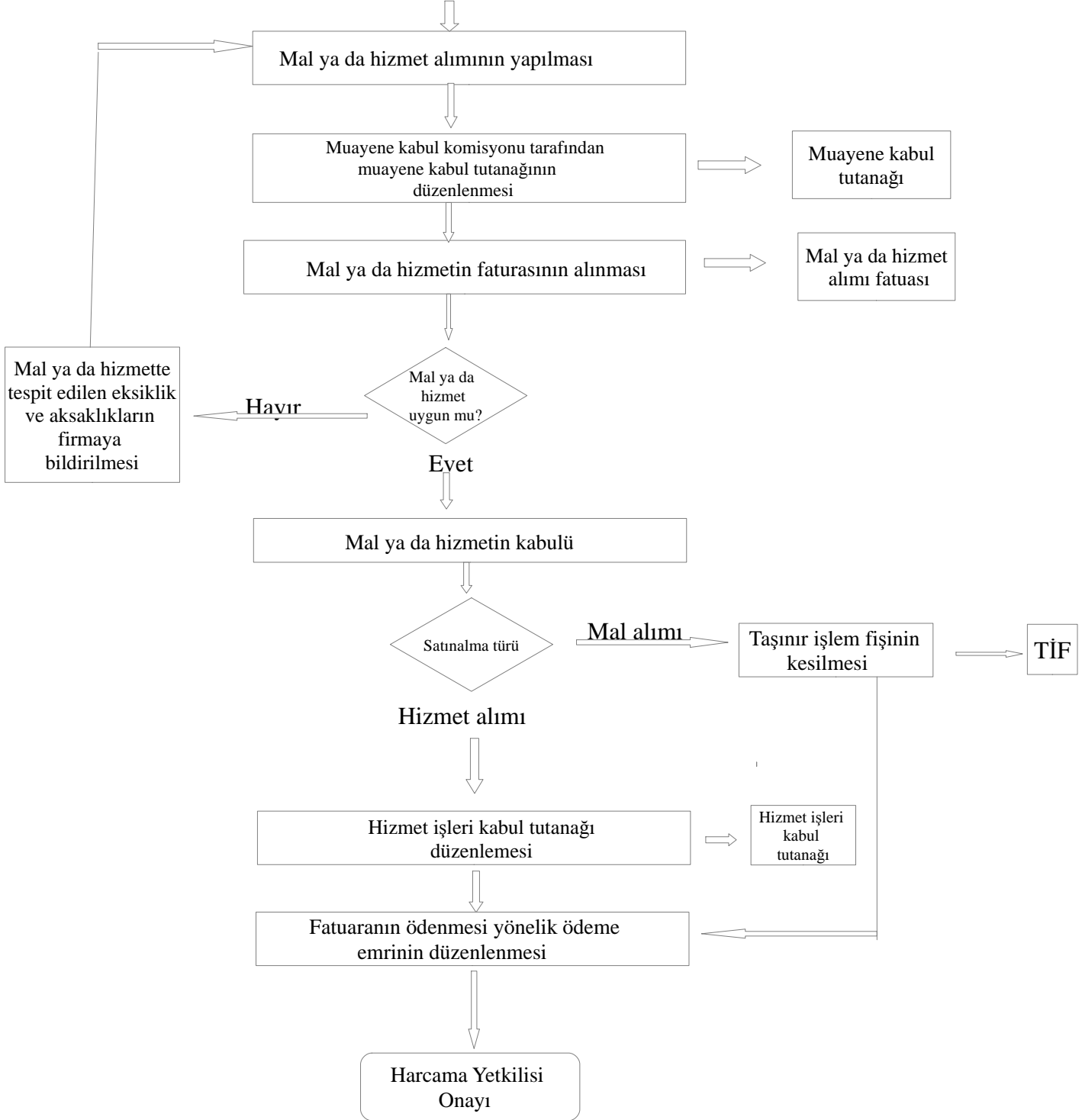


## İŞ AKIŞ ŞEMASI

BİRİM: YARGITAY BAŞKANLIĞI

ŞEMA NO: 78080085/5

ŞEMA ADI: BELLİ İSTEKLİLER ARASINDA İHALE İŞ AKIŞ ŞEMASI

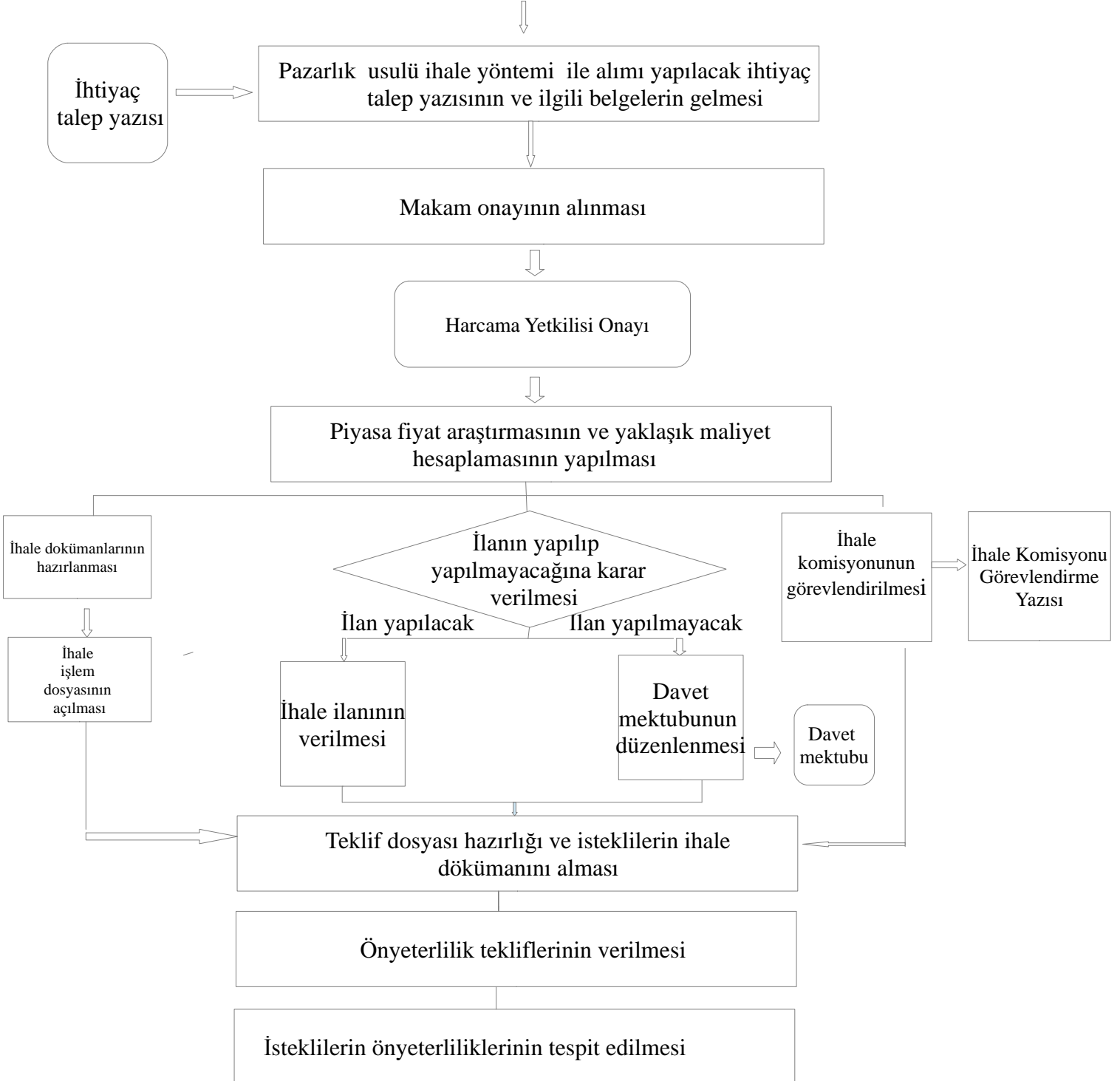




## İŞ AKIŞ ŞEMASI

BİRİM:	YARGITAY BAŞKANLIĞI
ŞEMA NO:	78080085/6
ŞEMA ADI:	PAZARLIK USULÜ SATIN ALMA İŞ AKIŞ ŞEMASI

Satın Alma Yöntemi  
Belirleme İş Akış Şeması



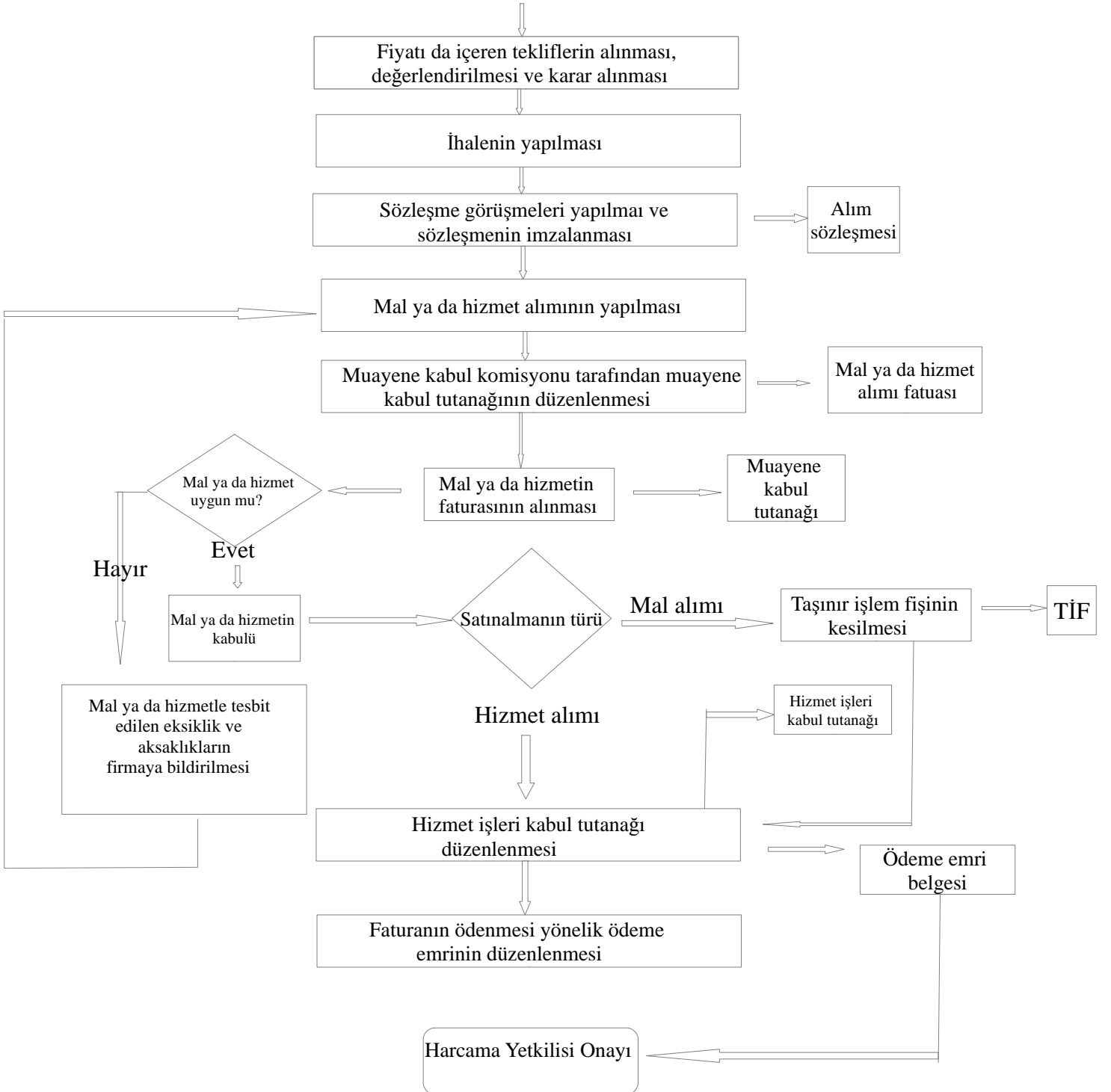


## İŞ AKIŞ ŞEMASI

BİRİM: YARGITAY BAŞKANLIĞI

ŞEMA NO: 78080085/7

ŞEMA ADI: PAZARLIK USULÜ SATIN ALMA İŞ AKIŞ ŞEMASI



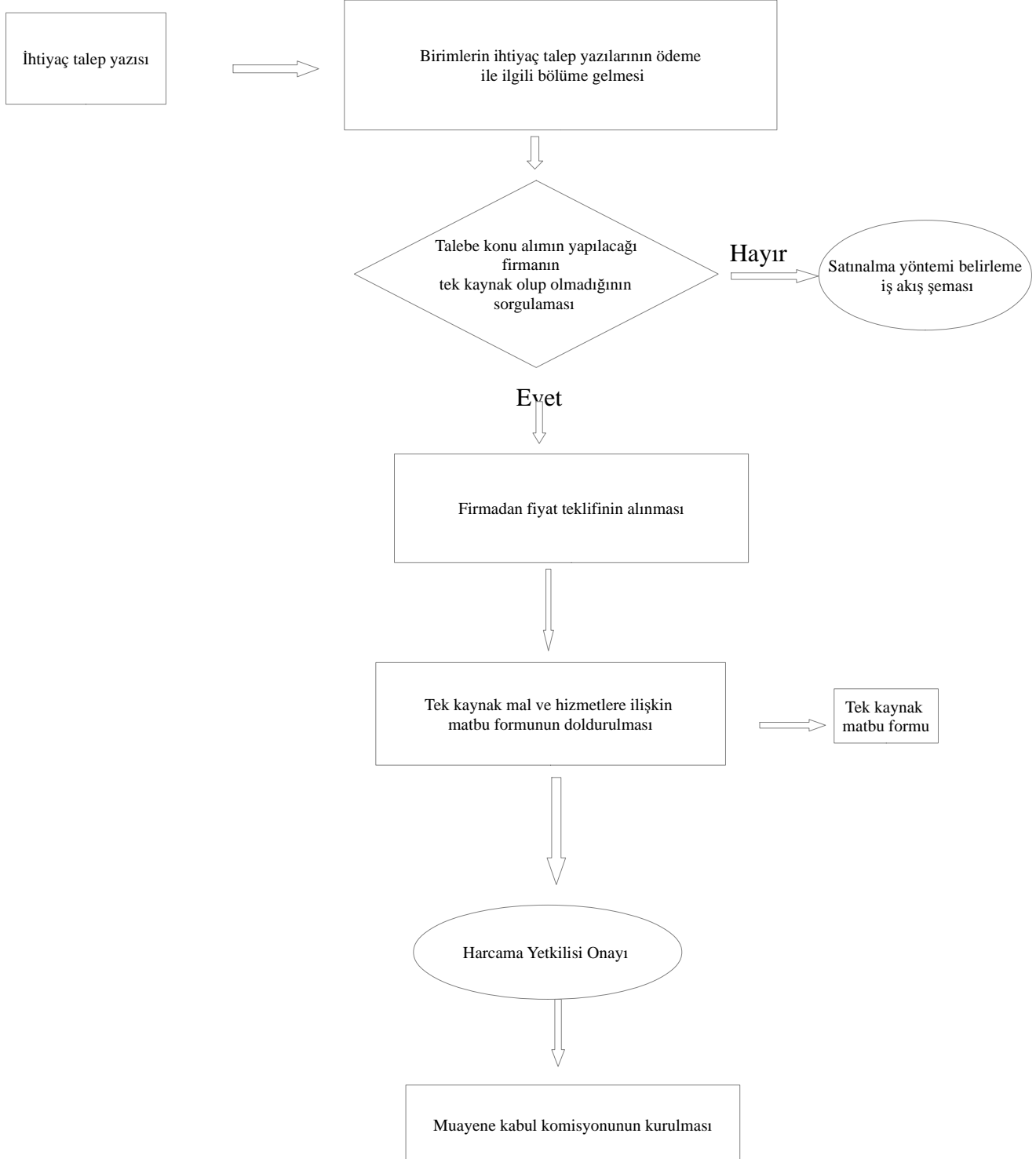


## İŞ AKIŞ ŞEMASI


BİRİM: YARGITAY BAŞKANLIĞI

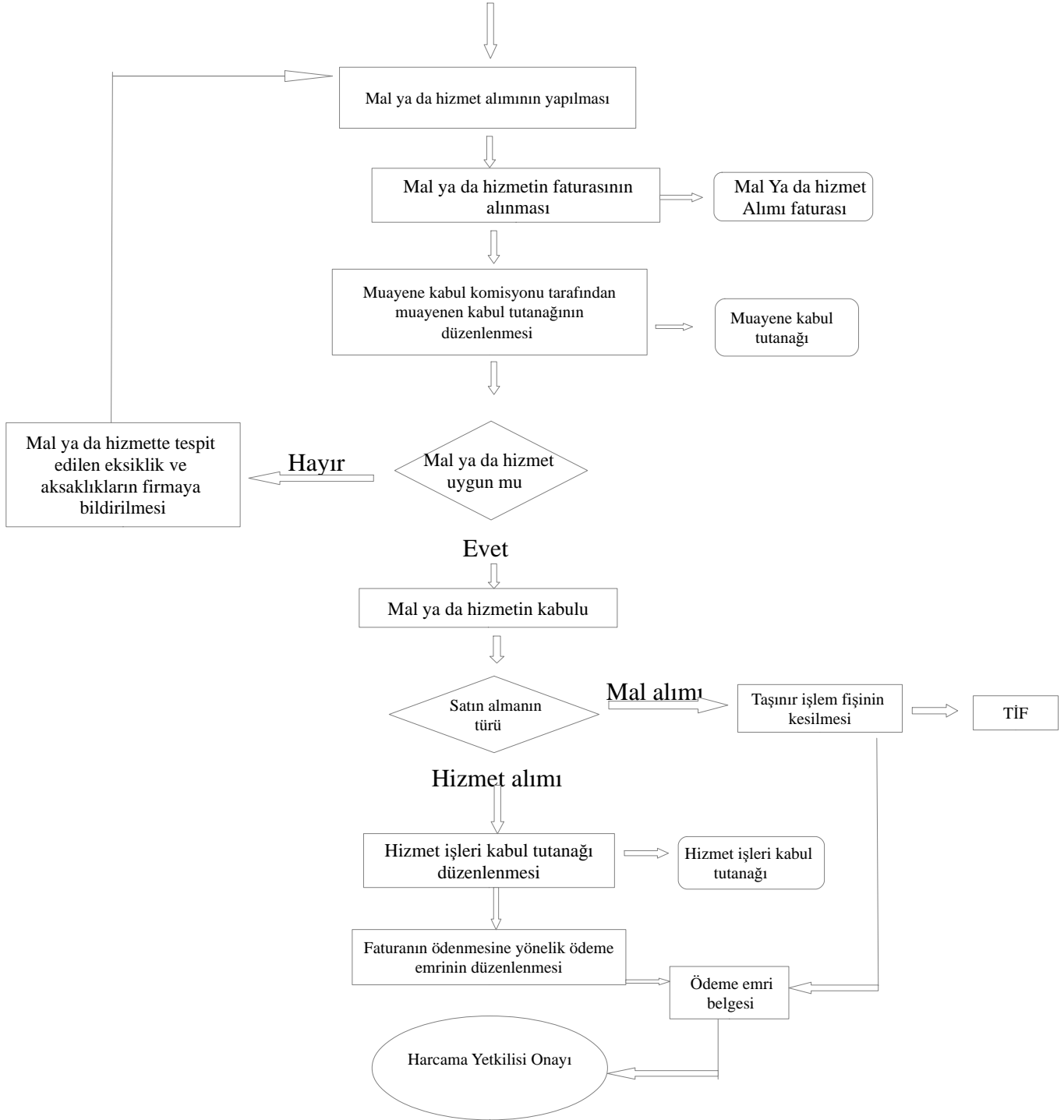
ŞEMA NO: 78080085/8

ŞEMA ADI: TEK KAYNAK USULÜ SATINALMA İŞ AKIŞ ŞEMASI





	<b>İŞ AKIŞ ŞEMASI</b>
<b>BİRİM:</b>	<b>YARGITAY BAŞKANLIĞI</b>
<b>ŞEMA NO:</b>	<b>78080085/9</b>
<b>ŞEMA ADI:</b>	<b>BELLİ İSTEKLİLER ARASINDA İHALE İŞ AKIŞ ŞEMASI</b>



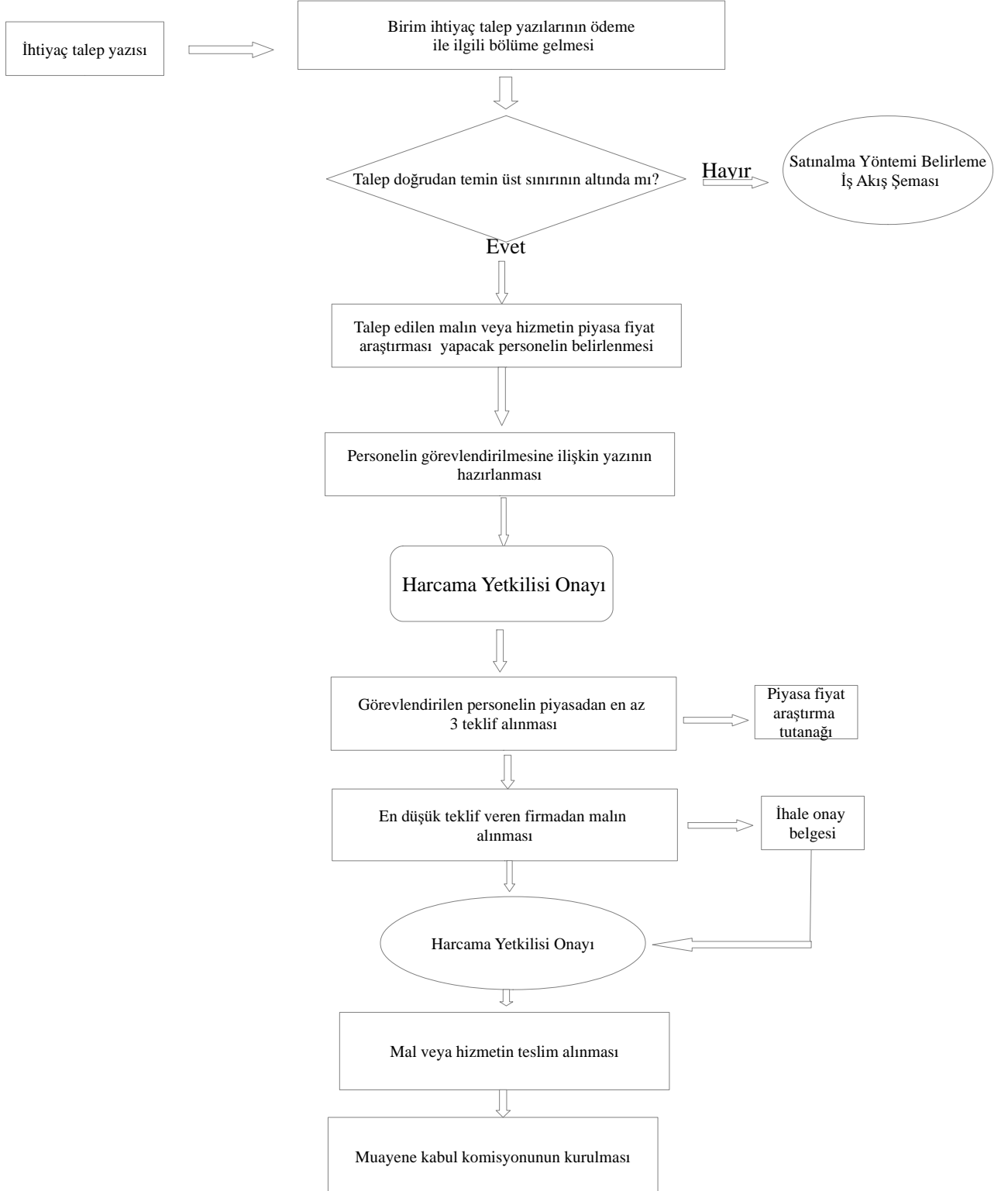


## İŞ AKIŞ ŞEMASI

BİRİM: YARGITAY BAŞKANLIĞI

ŞEMA NO: 78080085/10

ŞEMA ADI: DOĞRUDAN TEMİN İŞ AKIŞ ŞEMASI



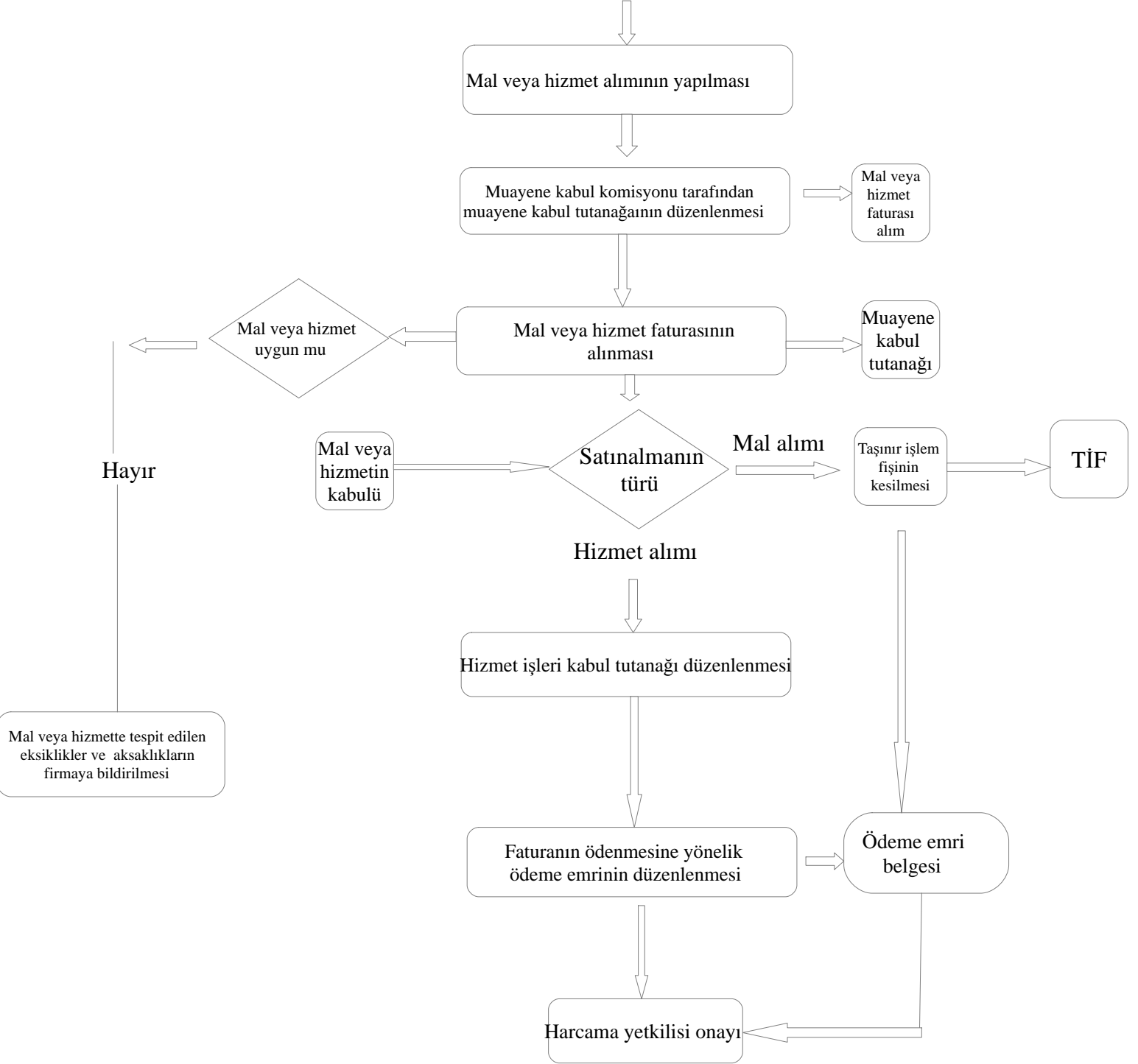


## İŞ AKIŞ ŞEMASI

BİRİM: YARGITAY BAŞKANLIĞI

ŞEMA NO: 78080085/11

ŞEMA ADI: DOĞRUDAN TEMİN İŞ AKIŞ ŞEMASI



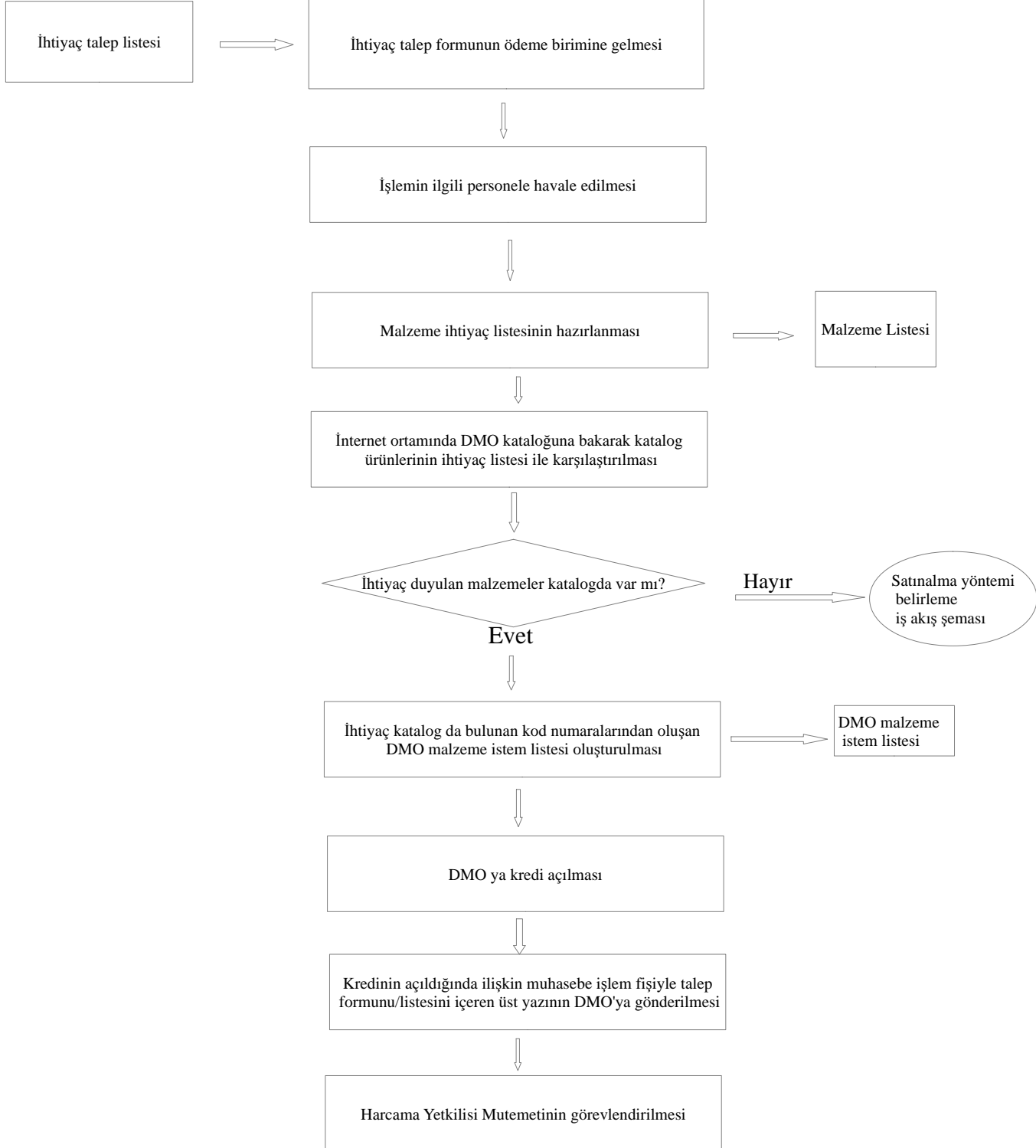


## İŞ AKIŞ ŞEMASI

BİRİM: YARGITAY BAŞKANLIĞI

ŞEMA NO: 78080085/12

ŞEMA ADI: DMO ALIMLARI İŞ AKIŞ ŞEMASI





## İŞ AKIŞ ŞEMASI

BİRİM:	YARGITAY BAŞKANLIĞI
ŞEMA NO:	78080085/13
ŞEMA ADI:	DMO ALIMLARI İŞ AKIŞ ŞEMASI



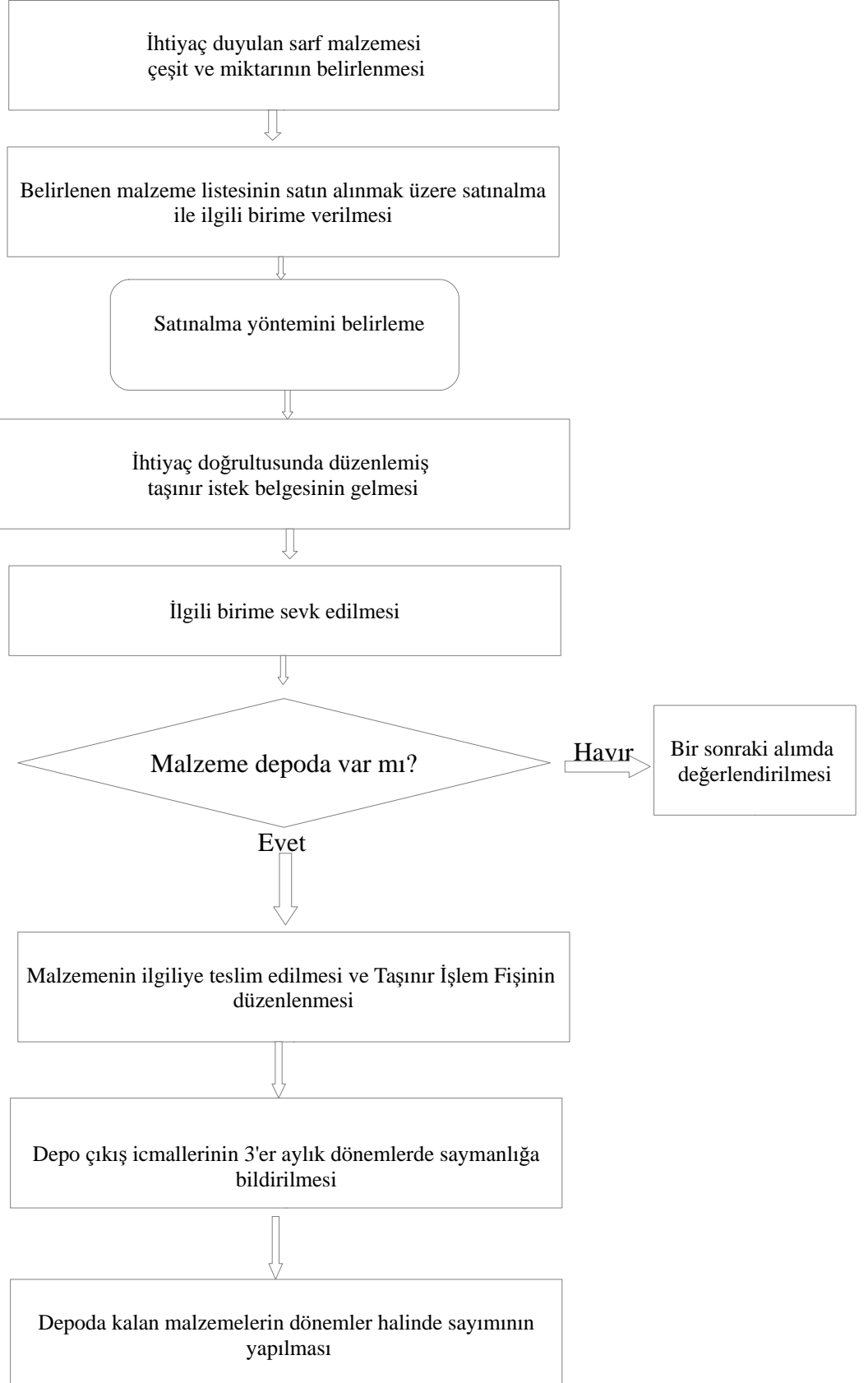


## İŞ AKIŞ ŞEMASI

BİRİM: YARGITAY BAŞKANLIĞI

ŞEMA NO: 78080085/14

ŞEMA ADI: SARF MALZEMELERİ TEMİN VE DAĞITIM İŞ AKIŞ ŞEMASI





## İŞ AKIŞ ŞEMASI

BİRİM: YARGITAY BAŞKANLIĞI

ŞEMA NO: 78080085/15

ŞEMA ADI: DAYANIKLI TÜKETİM MALZEMESİ DEPO ÇIKIŞ İŞLEMLERİ İŞ AKIŞ ŞEMASI



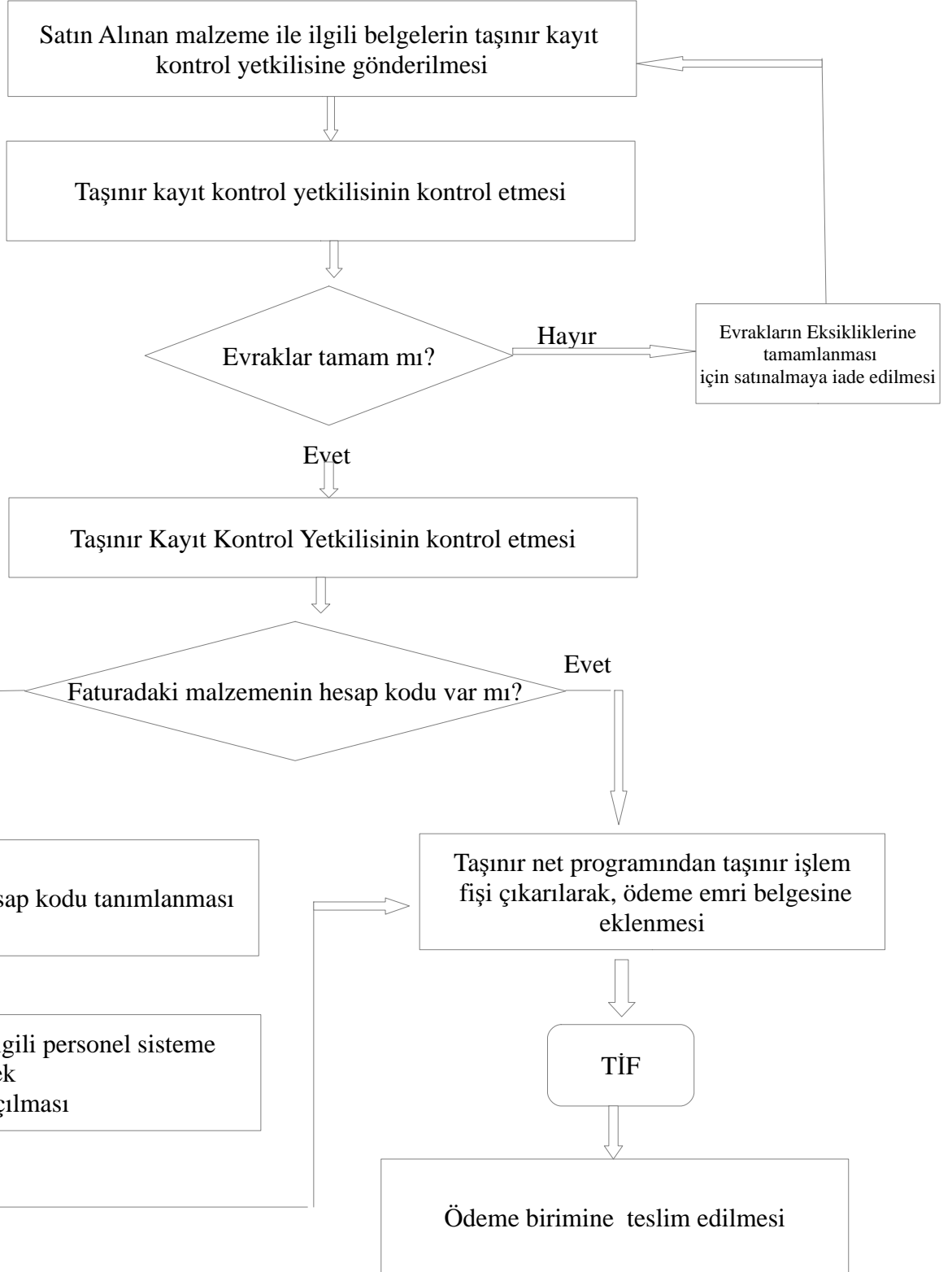


## İŞ AKIŞ ŞEMASI

BİRİM: YARGITAY BAŞKANLIĞI

ŞEMA NO: 78080085/16

ŞEMA ADI: TAŞINIR KAYIT KONTROL İŞLEMLERİ İŞ AKIŞ ŞEMASI







## İŞ AKIŞ ŞEMASI

BİRİM: YARGITAY BAŞKANLIĞI

ŞEMA NO: 78080085/17

ŞEMA ADI: PERSONEL MAAŞ ÖDEMESİ İŞ AKIŞ ŞEMASI

Memur maaş bilgileri,  
sözleşmeli personel  
maaş bilgileri (4B)  
geçici personel maaş bilgileri(4C)

Her ayın 1-8'i arası personel maaş bilgilerinin  
toplanması

Toplanan bilgilerin saymanlık SAY2000  
sistemine girilmesi

Saymanlıktan gelen son bilgilerin kontrol  
edilmesi

Hata var mı?

Evet

Hataların düzeltilip tekrar  
saymanlığa gönderilmesi

Hayır

Harcama Yetkilisinin onayına sunulması

Harcama Yetkilisinin onayı

İmzalanan personel maaşlarının saymanlığa  
tekrar gönderilmesi

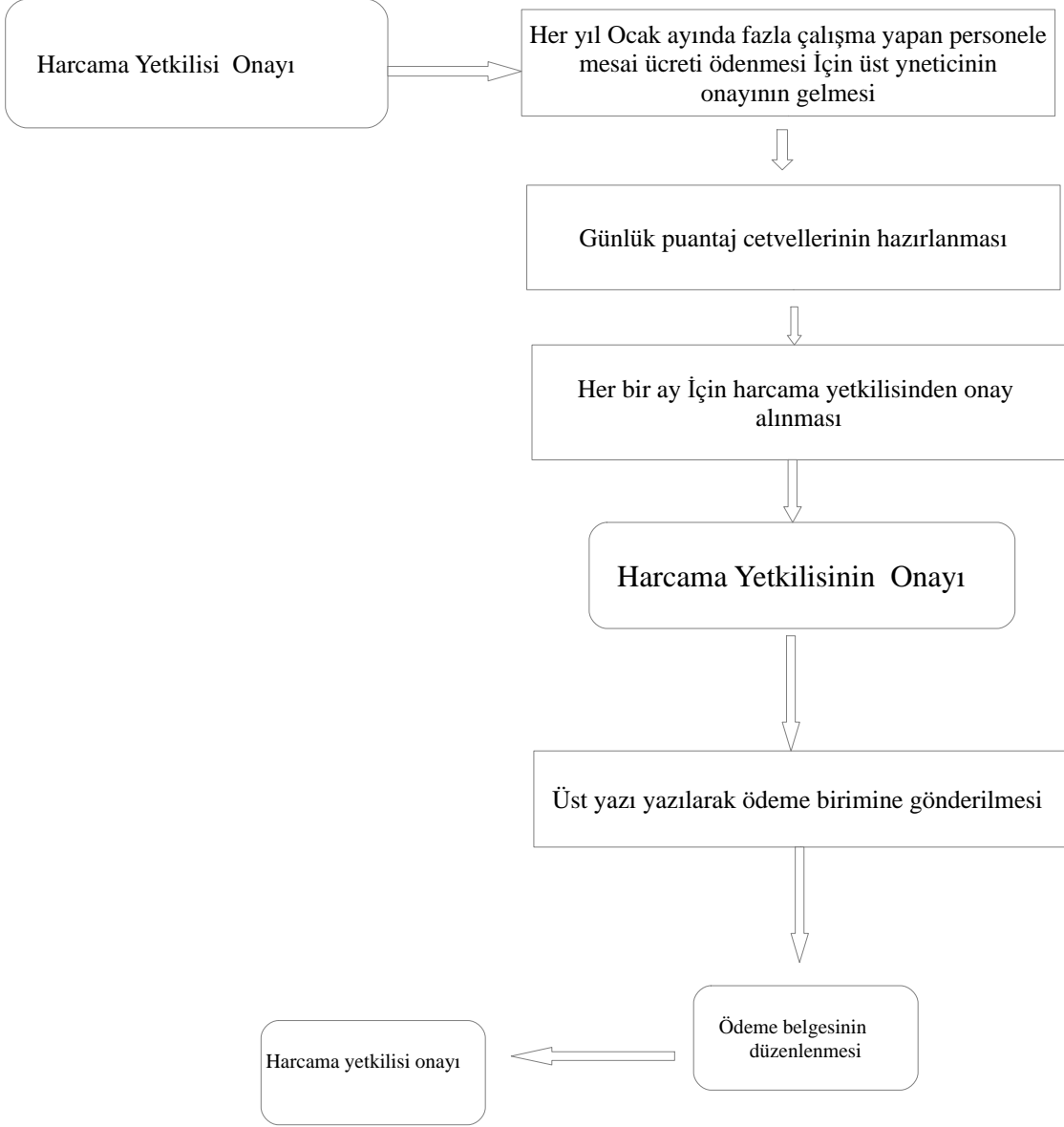
Ayın 13'nde bankalara ödeme emri talimatının  
gönderilmesi

Ayın 15'i ile 25'i arası emekli keseneklerinin  
gönderilmesi



## İŞ AKIŞ ŞEMASI

BİRİM:	YARGITAY BAŞKANLIĞI
ŞEMA NO:	78080085/18
ŞEMA ADI:	MEMUR FAZLA ÇALIŞMA MESAI İŞLEMLERİ İŞ AKIŞ ŞEMASI





## İŞ AKIŞ ŞEMASI

BİRİM:	YARGITAY BAŞKANLIĞI
ŞEMA NO:	78080085/19
ŞEMA ADI:	MAL TESLİM ALMA İŞ AKIŞ ŞEMASI

Fatura ve muayene kabul komisyon oluru



Satınalma birimi tarafından düzenlenen fatua ve muayene kabul komisyonu olurlarının taşınır kayıt kontrol yetkilisine gelmesi



Malın kontrol edilerek depoya alınması



Fatura bilgilerine göre mal girişlerinin yapılması



Taşınır işlem fişi



Taşınır işlem fişinin teslim eden (Satınalma Memuru) ve teslim alan (Taşınır Kayıt ve Kontrol Yetkilisi) tarafından imzalanarak dosyaya kaldırılması

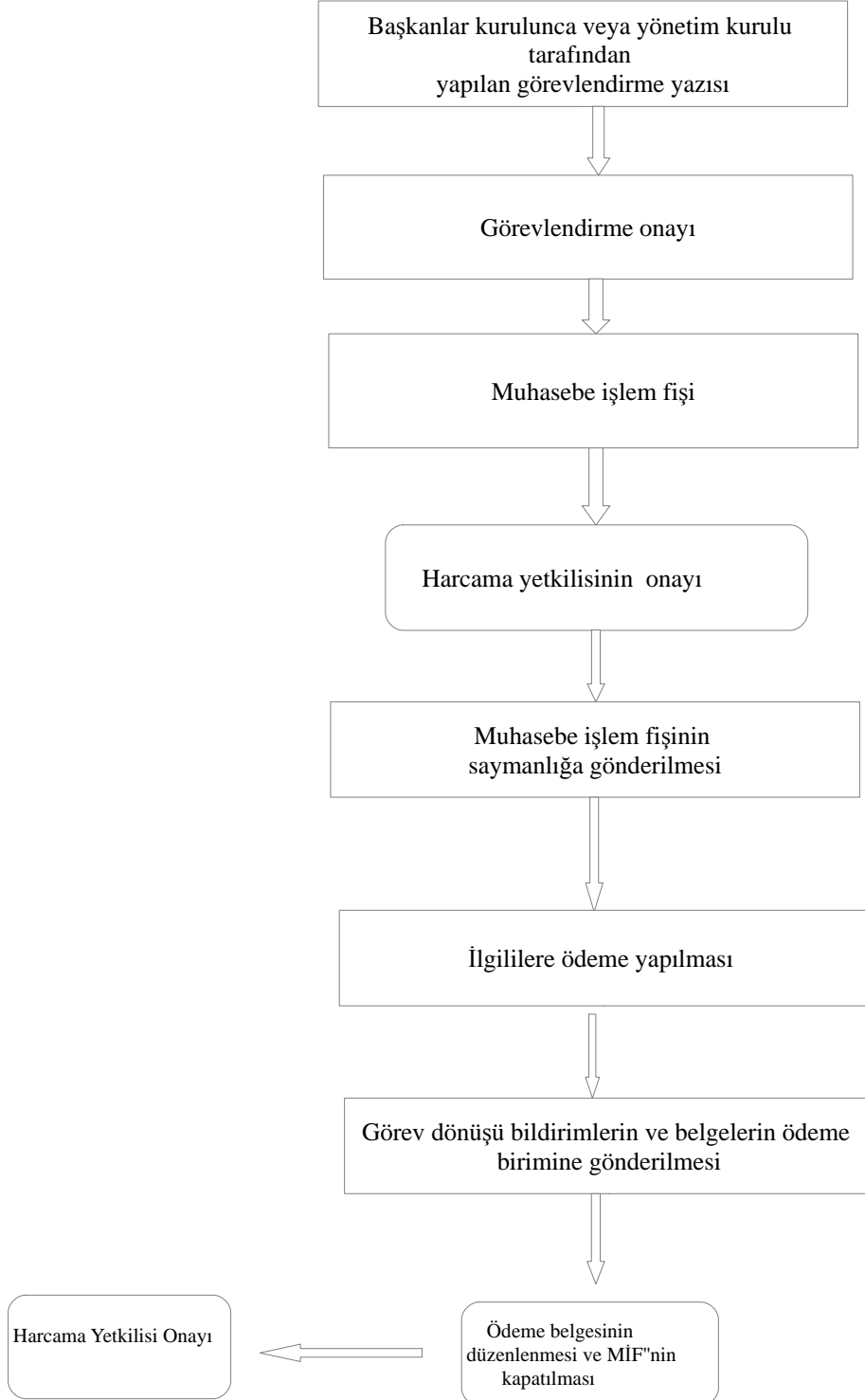


## İŞ AKIŞ ŞEMASI

BİRİM: YARGITAY BAŞKANLIĞI

ŞEMA NO: 78080085/20

ŞEMA ADI: YOLLUK İŞLEMLERİ İŞ AKIŞ ŞEMASI





## İŞ AKIŞ ŞEMASI

BİRİM:	YARGITAY BAŞKANLIĞI
ŞEMA NO:	78080085/21
ŞEMA ADI:	YURT DIŞI MAAŞ İŞLEMLERİ İŞ AKIŞ ŞEMASI

